



RADARTECH

Pilot 32RS

РАДАР-ДЕТЕКТОР ДЛЯ СКРЫТОЙ УСТАНОВКИ
ИНСТРУКЦИЯ ПО ЭКСПЛУАТАЦИИ

Содержание инструкции

2

▶ Введение	3
▶ Особенности модельного ряда	4
▶ Преимущества модели	5
▶ Характеристики	6
▶ Комплектация	8
▶ Установка в автомобиль	9
▶ Включение радар-детектора	11
▶ Настройка меню	12
▶ Оповещения	15
▶ Установка программы на ПК.	20
▶ Обновление прошивки и базы	25
▶ Дополнительные характеристики	29
▶ Техническая поддержка	31
▶ Обслуживание	32
▶ Для заметок	34

Введение

3

RADARTECHNOLOGY.RU +7 499 110 14 97

- ▶ Спасибо за выбор модели Pilot 32RS! Этот прибор послужит вам долго, он разработан нашими специалистами в соответствии с современными тенденциями радаров ГИБДД РФ и стран СНГ, ЕС.
- ▶ Радар-детектор имеет разнесенную конструкцию, и отлично работает с любыми атермальными стеклами, и стеклами с подогревом
- ▶ Прибор обладает не только необходимым набором диапазонов, но и достаточной чувствительностью в них для передвижения без штрафов на высоких скоростях, по классификации: 60+
- ▶ Используя радар-детектор, не забывайте соблюдать скоростной режим и правила дорожного движения. Данное устройство предназначено, в первую очередь, для защиты от случайных штрафов, выездов на полосу маршрутного транспорта и оповещении о опасных участках и пешеходных переходах. Производитель и его дилеры не несут ответственности за нарушения скоростных режимов, и последствия нарушения правил дорожного движения.
- ▶ Помните, радар-детектор – это ваш помощник, а не стимул лишний раз нажать на педаль газа.

Отличительные особенности модельного ряда PILOT 32RS

- ▶ Все модели ряда PILOT 32RS обладают преимуществами:
 - ▶ Компактный размер
 - ▶ Минимальный вес
 - ▶ Высочайшая эффективность
 - ▶ Простые обновления одной кнопкой
 - ▶ Обнаружение до 12 радаров одновременно
 - ▶ Технология «индикатор штрафа»

Преимущества модели PILOT 32RS

5

RADARTECHNOLOGY.RU +7 499 110 14 97

- ▶ Разнесенная конструкция позволяет устанавливать на любые современные автомобили, в том числе незаметно
- ▶ Не боится атермальных стекол, стекол с подогревом
- ▶ Обнаружение всех современных средств измерения скорости
 - ▶ Включая радары Кордон, Робот, мобильные Стрелки, лазерные радары
 - ▶ Перевод радарного блока в повышенную чувствительность в режиме «Трасса»
- ▶ Защита от ложных срабатываний: три встроенных фильтра
- ▶ Несколько режимов работы: город, стрелка, трасса
- ▶ Гейгер 9 уровней сигнала радара «Стрелка СТ»
- ▶ Обновления базы радаров и прошивки устройства одной кнопкой
- ▶ Расстояние оповещения о радаров зависит от скорости движения, увеличивается с ростом скорости
- ▶ Широкая техническая поддержка, email: support@radartechnology.ru, +7 (499) 110-14-97
- ▶ Чувствительный GLONASS-GPS приемник, поддерживает GLONASS, GPS, GALILEO
- ▶ Фильтрация помех на нескольких уровнях

Характеристики PILOT 32RS

6

RADEARTECHNOLOGY.RU +7 499 110 14 97

- ▶ Диапазоны
 - ▶ X, K, Ka, Стрелка, Лазер
 - ▶ Отключение диапазонов: да
 - ▶ Отображение силы сигнала (9 уровней даже для стрелки)
- ▶ Лазерный приемник: встроенный в радарный блок
 - ▶ Ширина полосы пропускания: 100 МГц
 - ▶ Длины волн: 800 - 1100 нм.
- ▶ Фильтрация радаров
 - ▶ По скорости (LOGIC): от 0 до 110 км/ч
 - ▶ По уровню сигнала (QUIET): от 0 до 6
 - ▶ Аппаратная
- ▶ Звук
 - ▶ Регулировка громкости с сохранением уровня при выключении
 - ▶ Отключаемые голосовые оповещения
 - ▶ Приглушение звука (MUTE) одной кнопкой

Характеристики PILOT 32RS

7

RADARTECHNOLOGY.RU +7 499 110 14 97

- ▶ Режимы работы
 - ▶ Трасса (максимальная чувствительность радар-детектора)
 - ▶ Город (сниженная чувствительность К, Х, Ка диапазонах)
 - ▶ Стрелка (для исключения ложных срабатываний в городе)
- ▶ База радаров <http://radartechnology.ru/download/>
 - ▶ Бесплатная, обновляется ежедневно
 - ▶ Доступные страны: РФ, СНГ, Балтии, и др.
 - ▶ Объекты: радары, камеры средней скорости, лежащие полицейские, опасные участки, переходы и повороты, засады ГИБДД, посты ДПС, камеры маршрутной полосы, камеры стоп-линии, камеры проезда на красный свет
- ▶ Дисплей: Белый, графический, с регулировкой яркости
- ▶ Герметичность: IP65
- ▶ Параметры питания: 12-18 Вольт, 350 мА
- ▶ Датчик попадания влаги во внешний блок
- ▶ Мощный процессор: обнаружение до 12 радаров одновременно

Комплектация

8

- ▶ Салонный блок оповещения и индикации
- ▶ Внешний блок обнаружения радаров
- ▶ GPS приемник
- ▶ Кабель питания 12 Вольт
- ▶ Кабель для обновления (USB)
- ▶ Инструкция
- ▶ Гарантийный талон

Фирма-производитель оставляет за собой право менять комплектацию и состав прибора без ухудшения характеристик и без предварительного уведомления.

УСТАНОВКА В АВТОМОБИЛЬ PILOT 32RS

- ▶ Установку следует начать с выбора места установки салонного блока. Оцените длину кабеля, хватит ли ее до салонного блока
- ▶ Внешний блок обнаружения радаров **устанавливать горизонтально**, лазерным приемником наружу, в видимости с линии горизонта.
- ▶ Не должно быть видимых препятствий перед радарным блоком, они могут ухудшить прием радаров. Блок должен просматриваться в автомобиле. В противном случае лазерные радары обнаружены не будут.
- ▶ Нельзя устанавливать радарный блок вертикально, а также лазерным радаром внутрь автомобиля или в сторону, отличную от направления движения
- ▶ **Внимание!** Нельзя втыкать штекер внешнего блока в салонный под напряжением! Это может привести к выходу из строя радар-детектора!

УСТАНОВКА В АВТОМОБИЛЬ PILOT 32RS

10

Внимание! Нельзя втыкать штекер внешнего блока в салонный блок под напряжением! Это может привести к выходу из строя радар-детектора! Питание 12 Вольт подключайте после полного монтажа радарной системы!

1. Снимите решетку радиатора
2. Расположите внешний радарный блок, закрепите его саморезами на жесткое основание или стяжками (хомутами)
3. Протяните кабель от него в салон, к месту установки салонного блока
4. Установите салонный блок, подключите внешний радарный блок
5. Подключите GPS приемник
6. Подключите питание, соблюдая полярность.
7. Настройте детектор через меню. В случае перевернутой установки выберите в настройках «перевернутый дисплей»

Включение радар-детектора PILOT 32RS

11

RADARTECHNOLOGY.RU +7 499 110 14 97

- ▶ Включите радар-детектор, после включения будет звуковое оповещение выбранного режима
- ▶ Пока спутники не найдены, отображается значок «нет»
- ▶ Как только спутники найдены, отобразится текущее время
- ▶ Важное замечание:
 - ▶ Все функции работы радар-детектора будут доступны только после того, как будет обнаружен сигнал GLONASS или GPS
 - ▶ Первый запуск поиска спутников занимает больше времени, чем последующие (холодный и теплый старт)
 - ▶ Спутниковый сигнал может не обнаруживаться в туннелях и в крытых парковках

Настройки меню PILOT 32RS

12

RADARTECHNOLOGY.RU +7 499 110 14 97

- ▶ Для входа в меню нажмите кнопку «меню»
- ▶ Для перемещения по пунктам, используйте кнопки «выше», «ниже», «меню» – для входа в под-меню, или редактирования выбранного пункта.
- ▶ В редактировании выбранного пункта меню кнопки «выше», «ниже» изменяют настройки данного пункта.
- ▶ Настройка меню
 - ▶ LOGIC – Скорость, ниже которой отключаются оповещения об обнаруженных сигналах радаров.
 - ▶ Внешний блок
 - ▶ Режим
 - ▶ Город (пониженная чувствительность)
 - ▶ Стрелка (отключенные X, K, Ka диапазоны)
 - ▶ Трасса (максимальная чувствительность)

Настройки меню PILOT 32RS

13

RADARTECHNOLOGY.RU +7 499 110 14 97

- ▶ Диапазоны
 - ▶ X (Вкл., Выкл.)
 - ▶ K (Вкл., Выкл.)
 - ▶ Ka (Вкл., Выкл.)
 - ▶ Стрелка (Вкл., Выкл.)
 - ▶ Лазер (Вкл., Выкл.)
- ▶ СуперСтрелка (Вкл., Выкл.)
- ▶ Голос (Вкл., Выкл.)
- ▶ Автоприглушение звука (Вкл., Выкл.)
- ▶ Уровень QUIET (от 0 до 6)
- ▶ Переворот экрана (Вкл., Выкл.)
- ▶ Яркость: 0 ...10

Настройки меню PILOT 32RS

14

RADARTECHNOLOGY.RU +7 499 110 14 97

- ▶ Навигация
 - ▶ Объекты
 - ▶ Радары (Вкл., Выкл.)
 - ▶ Камеры средней скорости (Вкл., Выкл.)
 - ▶ Маршр. полосы (Вкл., Выкл.)
 - ▶ Видеоконтроль (Вкл., Выкл.)
 - ▶ Засады ГИБДД (Вкл., Выкл.)
 - ▶ Опасные места (Вкл., Выкл.)
 - ▶ Лежачие полицейские (Вкл., Выкл.)
 - ▶ Предел скорости
- ▶ Часовой пояс: -12...+12
- ▶ О приборе
 - ▶ Внешний блок (исправен / не подключен / низкое напр.)
 - ▶ Версия прошивки: (00.14)
 - ▶ Версия базы (25.12.2015)
 - ▶ Сброс настроек
 - ▶ Версия печатной платы: (2.5)

Оповещение о сигналах радаров PILOT 32RS

15

RADARTECHNOLOGY.RU +7 499 110 14 97

- ▶ Когда радарный блок принимает сигнал радара или лидара (лазерного радара), он передает информацию на салонный блок. В случае, если все фильтры преодолены (LOGIC, QUIET), произойдет оповещение о сигнале.
- ▶ На дисплее будет отображаться название диапазона, сила сигнала (от 1 до 9) и звуковое оповещение. Например «K band, 9” а также будет звуковое оповещение «K диапазон». Или «обнаружен сигнал лазерного радара» и надпись «LAZER».
- ▶ ВНИМАНИЕ: при проверке работы радаров на малых скоростях движения не забывайте выставлять настройку LOGIC = 0.
- ▶ Для кратковременного отключения звуков нажмите кнопку “MUTE”. Для включения - снова нажмите ее же.

Оповещение по базе радаров GLONASS / GPS PILOT 32RS

16

RADARTECHNOLOGY.RU +7 499 110 14 97

- ▶ При приближении к камере или радару, находящемуся в базе радаров радар-детектора, произойдет оповещение о приближении.
- ▶ При этом отобразится: расстояние до радара. Дистанция оповещения выбирается по базе радаров.
- ▶ При движении со скоростью, превышающей разрешенную под данным радаром + 20км/ч, произойдет звуковое оповещение «штрафное превышение скорости». Скорость +20км/ч – разрешенная на сегодня по законодательству РФ, она может меняться, рекомендуем обновлять прошивку и базу радаров чаще. В прошивке и базе будут новые согласно поправкам к закону.
- ▶ Оповещение о превышении скорости – при превышении выставленного в меню максимального значения скорости происходит звуковое оповещение «превышение скорости» или «штрафное превышение скорости»

Дисплей Pilot 32RS

17

Оповещения бывают: радарного блока, блока навигации и совместные.

Оповещение радарного блока о Стрелке:



76
C8 24150

Оповещения (примеры) PILOT 32RS

18

Скорость, км/ч

76
СВ 24150

Радарный блок зарегистрировал сигнал «Стрелки», навигационный блок GLONASS - молчит

Диапазон и сила:
Стрелка, 8 из 9

Скорость, км/ч

45
74м (ЛП) (20)

Навигационный блок GLONASS сообщает о приближающемся «лежащем полицейском», радарный блок молчит

Расстояние до
объекта,
в метрах

Тип объекта и
разрешенная скорость
проезда на участке

Оповещения (примеры) PILOT 32RS

19

RADARTECHNOLOGY.RU +7 499 110 14 97

Диапазон и сила: К, 9

Скорость, км/ч

110 K9
672M (60)

Разрешенная
скорость проезда
мимо объекта: 60

Радарный блок зарегистрировал сигнал в К-диапазоне максимальной силы (9), навигационный блок сообщает, что через 672 метра находится объект, мимо которого нужно проезжать не быстрее 60 км/ч

Средняя скорость,
км/ч

C:103 (C) (80)

Тип объекта:
замер средней
скорости

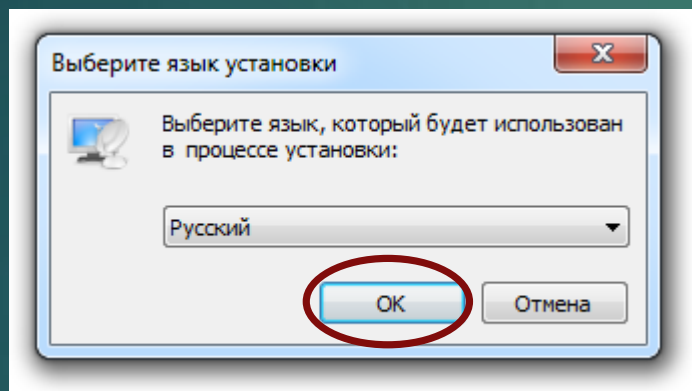
Такое обозначение означает, что вы находитесь на участке контроля средней скорости (буква С в типе объекта), где средняя скорость должна быть не больше 80 км/ч, а на данный момент ваша средняя скорость на этом участке 103 км/ч

Подключение к ПК PILOT 32RS

20

RADARTECHNOLOGY.RU +7 499 110 14 97

- ▶ Установите необходимое программное обеспечение и драйвера, скачайте их с сайта radartechnology.ru/download/ или установите с диска, который идет в комплекте.



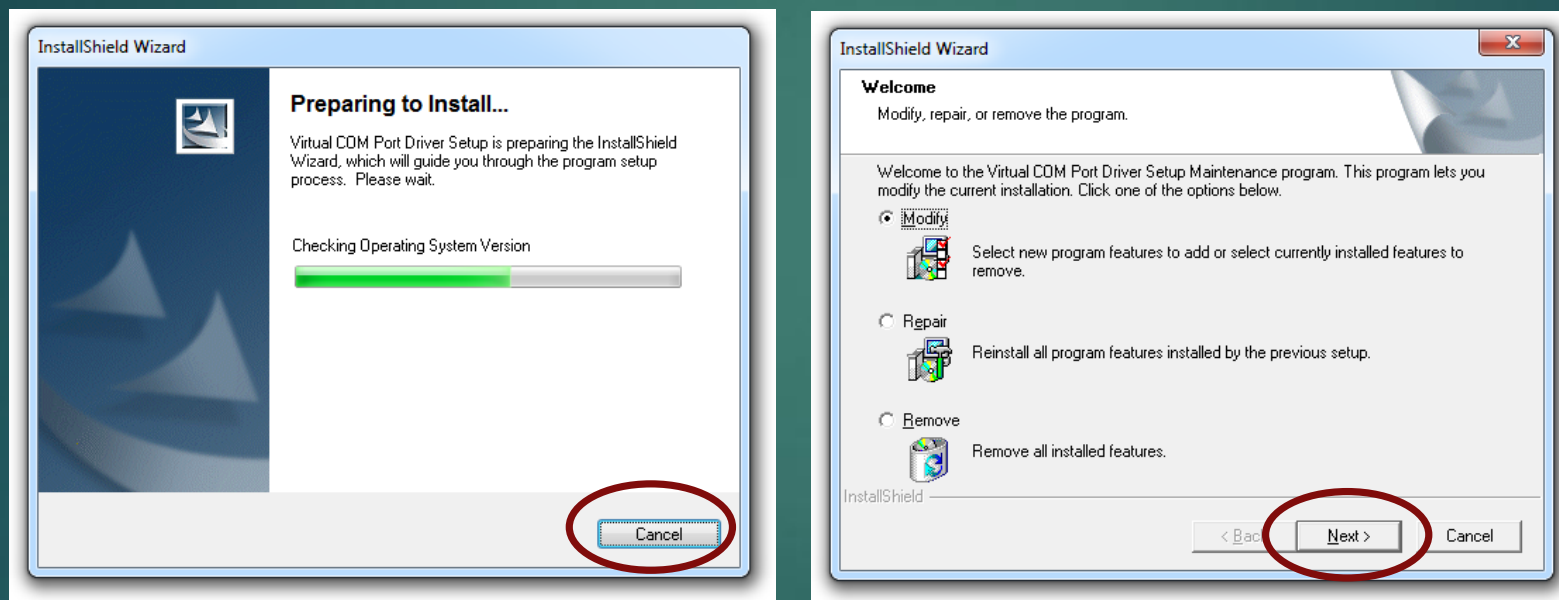
- ▶ Выберите язык и нажмите «ОК»

Подключение к ПК PILOT 32RS

21

RADARTECHNOLOGY.RU +7 499 110 14 97

- ▶ Дождитесь завершения процесса подготовки:

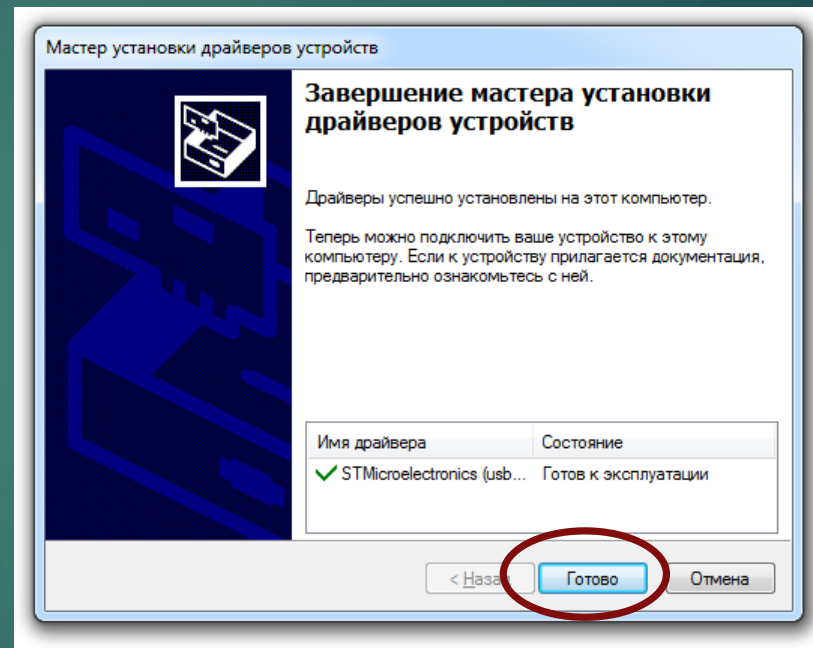
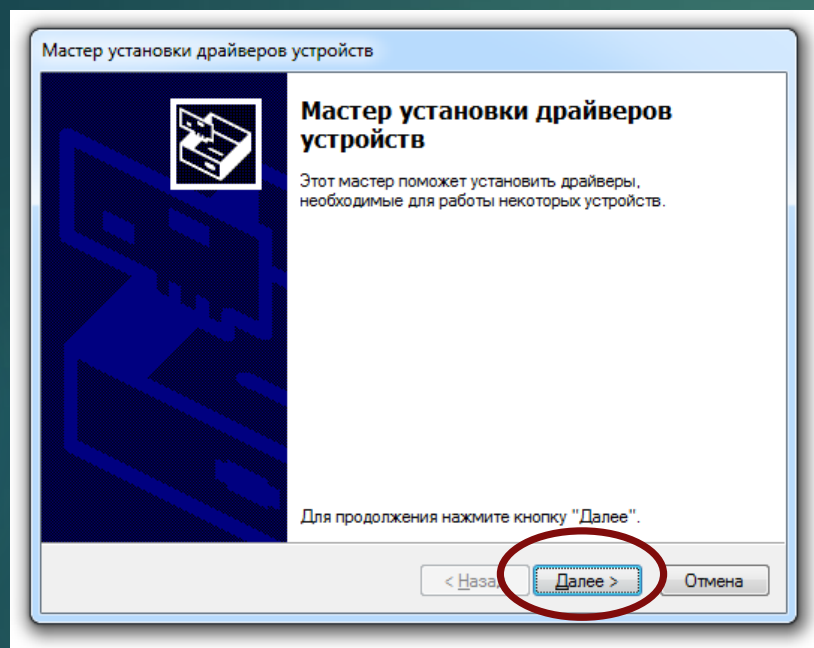


- ▶ Затем, нажмите кнопку «Next», следуя инструкциям, несколько раз

Подключение к ПК PILOT 32RS

22

RADARTECHNOLOGY.RU +7 499 110 14 97

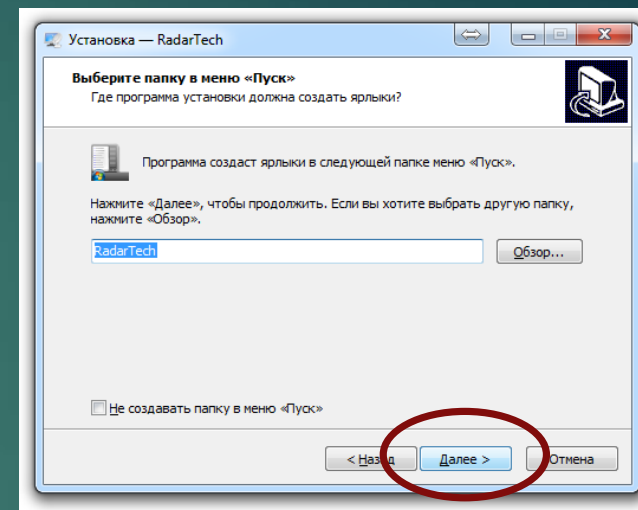
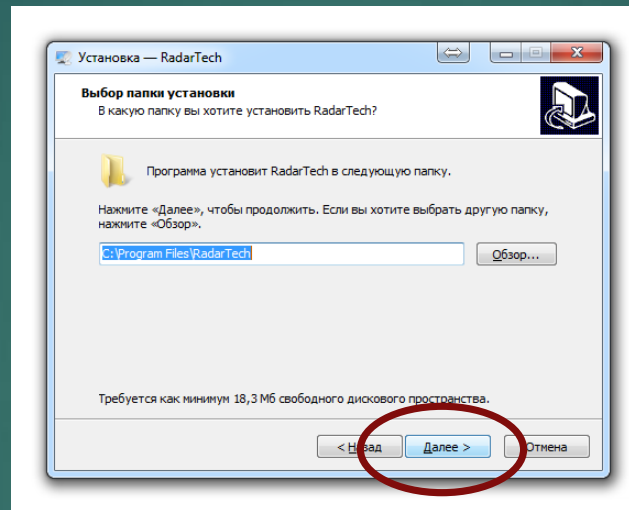
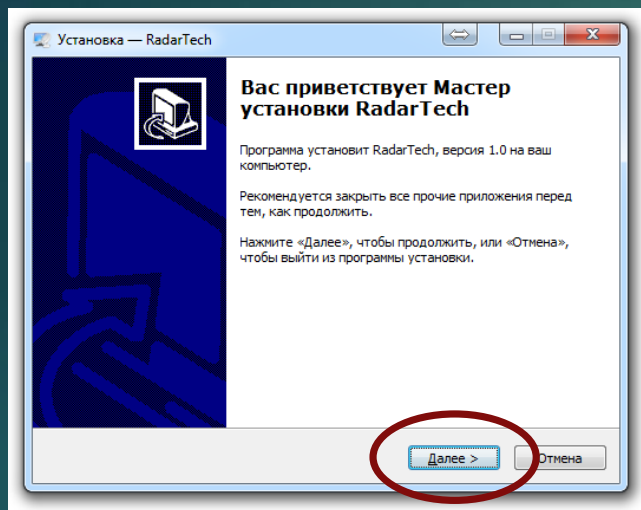


- В конце нажмите кнопку «Готово»

Подключение к ПК PILOT 32RS

23

RADARTECHNOLOGY.RU +7 499 110 14 97

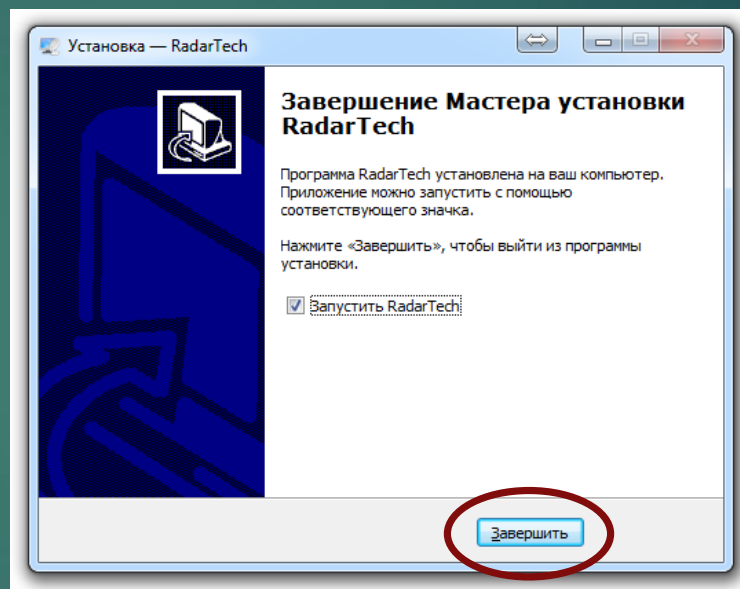
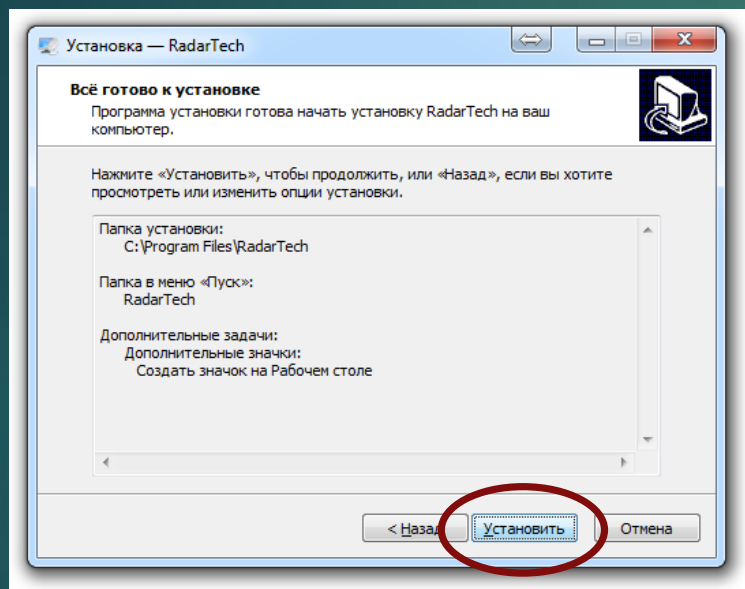


Нажмите «Далее» для продолжения установки

Подключение к ПК PILOT 32RS

24

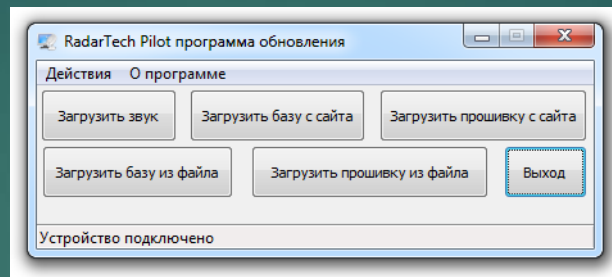
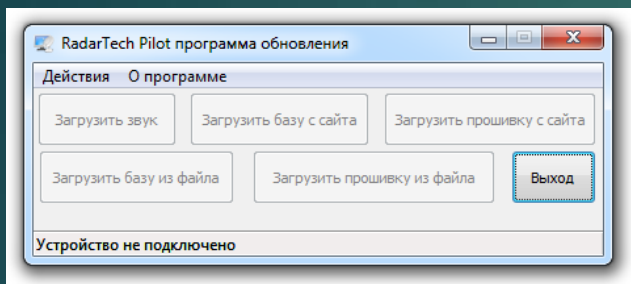
RADARTECHNOLOGY.RU +7 499 110 14 97



- Установка завершена, запустите программу

Обновление PILOT 32RS

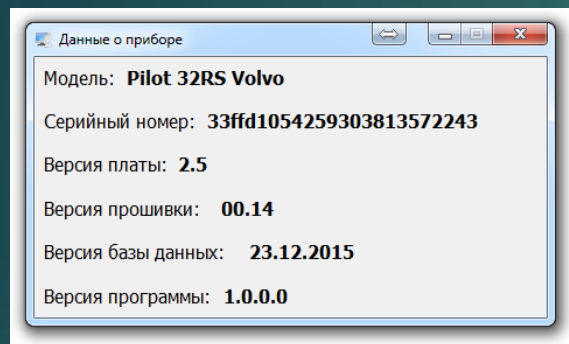
25



- ▶ **Внимание! Никогда не отключайте кабель USB во время обновления!**
- ▶ Подключите детектор. Кнопки их неактивных превратятся в активные, если установка прошла успешно.
 - ▶ Кнопка «Загрузить звук» – для загрузки своих звуков в детектор.
 - ▶ Кнопка «Загрузить базу с сайта» – для автоматической загрузки базы радаров
 - ▶ Кнопка «Загрузить прошивку с сайта» - для автоматической загрузки прошивки радар-детектора
 - ▶ Кнопка «Базу из файла и прошивку из файла» - загрузка с локальной файловой системы базы или прошивки.

Обновление PILOT 32RS

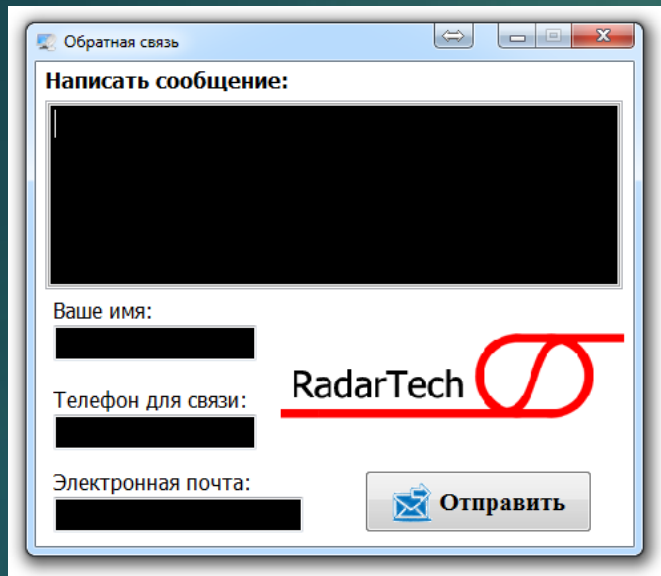
26



- ▶ Окно «информация о приборе» в меню «О программе»:
- ▶ Здесь можно узнать:
 - ▶ Модель радар-детектора
 - ▶ Серийный номер
 - ▶ Версия печатной платы
 - ▶ Версия прошивки
 - ▶ Версия базы данных
 - ▶ Версия программы для ПК

Обновление PILOT 32RS

27



Обратная связь

Написать сообщение:

Ваше имя:

Телефон для связи:

Электронная почта:

RadarTech

Отправить

- ▶ Окно «О программе» => «Обратная связь»
- ▶ Окно для отправки обратной связи: пожелания, решение проблем или прочие предложения по функционалу присылайте смело!

Обновление PILOT 32RS

28

- ▶ В случае возникновения проблем с обновлением используйте функцию «действия => сбросить логин и пароль»

Технические характеристики PILOT 32RS

29

RADARTECHNOLOGY.RU +7 499 110 14 97

- ▶ Общие:
 - ▶ Размеры радарного блока: 58x75x26 мм, вес 71г (без кабеля)
 - ▶ Размеры салонного блока: 58x75x26 мм, вес 50г
 - ▶ Рабочий интервал температур: -40С... +75С
- ▶ Лазерный приемник
 - ▶ Тип приемника: лазерный, импульсный дискриминатор, с измерением мощности сигнала
 - ▶ Полоса пропускания 100 МГц, длины волн: от 800 нм до 1100 нм

Технические характеристики PILOT 32RS

30

RADARTECHNOLOGY.RU +7 499 110 14 97

- ▶ СВЧ приемник (радарный блок)
 - ▶ Тип приемника: двойной гетеродинный
 - ▶ Тип детектирования: Сканирующий частотный дискриминатор
 - ▶ Тип антенны: рупорная
 - ▶ Рабочие частоты:
 - ▶ X диапазон: 10,525 +/- 50 МГц
 - ▶ K диапазон: 24,150 +/- 100 МГц
 - ▶ Ka диапазон: 34,7 – 36 ГГц
- ▶ Технические характеристики могут меняться производителем без предварительного уведомления

Техническая поддержка PILOT 32RS

31

RADARTECHNOLOGY.RU +7 499 110 14 97

- ▶ **Проблема: не включается.** Проверьте кабель питания, предохранитель, место подключения и зажигание. Замените при необходимости предохранитель, кабель или включите зажигание.
- ▶ **Проблема: не обнаруживает радары.** Проверьте настройку LOGIC, QUIET, включены ли диапазоны (K, X, Ka, Лазер, Стрелка). Включен ли внешний блок? Вставлен ли до конца штекер внешнего блока? Поставьте LOGIC = 0, QUIET = 0. Посмотрите состояние внешнего блока в меню «о приборе => внешний блок».
- ▶ **Проблема: радар-детектор работает не правильно.** Сбросьте настройки к заводским из меню «о приборе => сброс настроек».
- ▶ Если у вас проблема не решена, **пишите на email:** support@radartechnology.ru или **по телефону:** +7 (499) 110-14-97

Обслуживание PILOT 32RS

32

- ▶ Чистить прибор и корпус можно только влажными или сухими салфетками
- ▶ Запрещается:
 - ▶ Подвергать погружению в воду, направленным мощным струям воды
 - ▶ Разбирать блоки радар-детектора
 - ▶ Перегревать (нагревать выше 80 градусов по Цельсию)
 - ▶ Путать полярность подключения, вставлять штекер в разъемы других устройств, или штекера других устройства в гнезда радар-детектора.
 - ▶ Подключать и отключать модули радар-детектора под напряжением.
 - ▶ Распылять полироли, воду, и другие очистители и жидкости на прибор.

Обслуживание PILOT 32RS

33

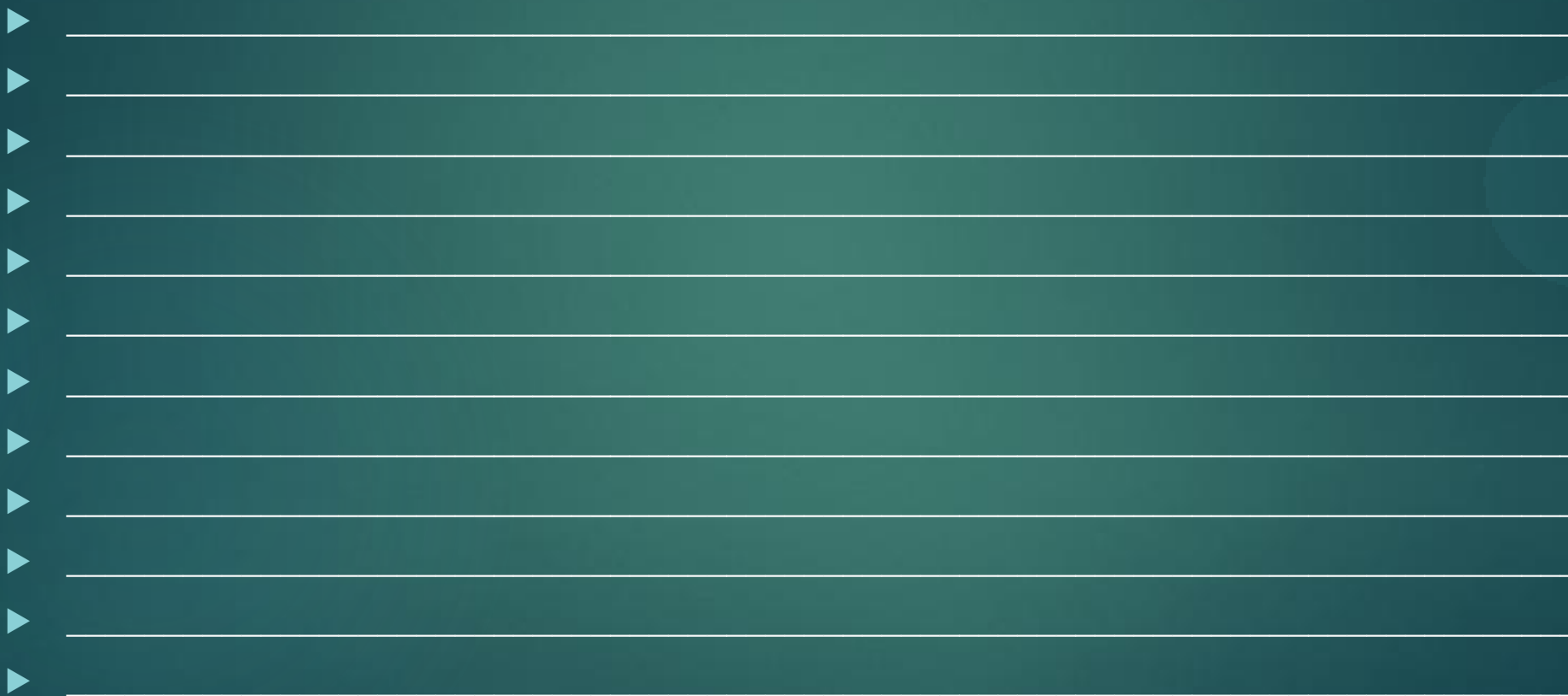
RADARTECHNOLOGY.RU +7 499 110 14 97

- ▶ **www.radartechnology.ru** – всегда новейшие технологии обнаружения радаров.
- ▶ Мы в ответе за качество каждого выпущенного нами радар-детектора.
- ▶ Контакты (техническая консультация, оптовые и розничные поставки):
 - ▶ Email: support@radartechnology.ru
 - ▶ Телефон: +7 (499) 110-14-97
- ▶ Оптовые поставки:
 - ▶ Email: opt@radartechnology.ru
 - ▶ Телефон: +7 (499) 110-14-97
- ▶ Радар-детектор сделан и разработан в России.

Для заметок

34

RADARTECHNOLOGY.RU +7 499 110 14 97



A series of 12 horizontal white lines for taking notes, each preceded by a small teal triangle.